

glass^{FOR}ever

SUPREME PLASTIC SOLUTIONS

PLÁSTICO PARA RESTAURANTES, HOTELES, ZONAS DE AGUA, CLUBES NOCTURNOS, ETC.





14



6



18

Índice

- 3 glassFORever
- 4 Para cuidar el medio ambiente
- 6 Gran rentabilidad
- 8 Para un entorno de trabajo más fácil y saludable
- 10 Para un mayor ahorro a largo plazo
- 12 Para que nuestros clientes estén satisfechos
- 14 Datos sobre glassFORever
- 16 Nuestro Private Label
- 18 Descripción general del producto
- 50 Para una mayor durabilidad

GLASSFOREVER

Somos una empresa danesa dedicada al desarrollo de soluciones innovadoras en el sector de la fabricación de vasos, muy centrada en la funcionalidad, el respeto por el medio ambiente y la seguridad de nuestros productos.

Nuestros productos se fabrican con un plástico especial, que garantiza que nunca se astillan ni se parten.

Por eso, son ideales para establecimientos como restaurantes, cafeterías, bares y discotecas, aunque debido a la seguridad de su uso y a su ligereza, también resultan muy útiles en cantinas, hospitales, instituciones, colegios y centros penitenciarios.

En colaboración con nuestros clientes, queremos ser líderes en el desarrollo de productos y ofrecer vasos y otros artículos que nunca se rompan, así como accesorios personalizados para cada mercado.

PROPIEDADES DE GLASSFOREVER:

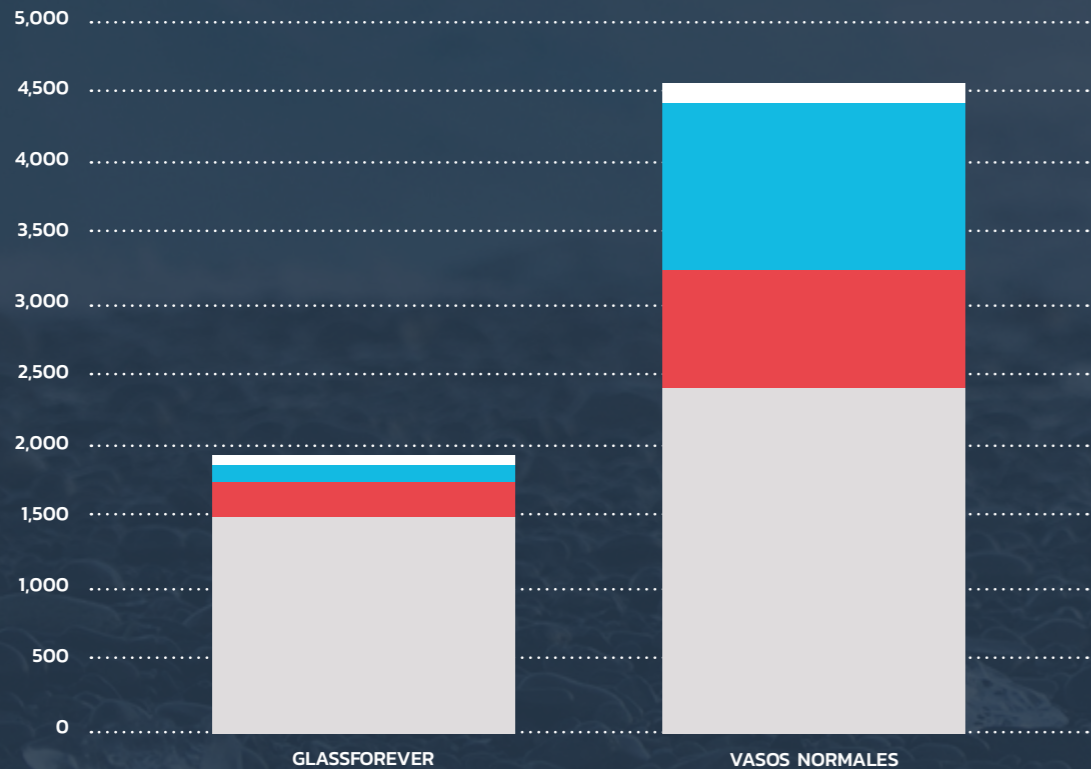
PARA CUIDAR EL MEDIO AMBIENTE

Aunque el plástico es uno de los mayores contaminantes ambientales, una inversión ecológica es una inversión ecológica y una elección respetuosa con el medio ambiente. Porque reciclamos el **100 %** de nuestros productos y hemos creado un sistema de reciclaje que tiene en cuenta el medio ambiente.

Una vez utilizados, nuestros productos no se tiran al cubo de la basura. En lugar de eso, los recogemos y los transportamos a nuestra fábrica de Dinamarca, donde pulverizamos el material utilizado y lo transformamos en nuevos productos reutilizables y respetuosos con el medio ambiente. No desperdiciamos nada. Reciclamos el 100 %. Y estamos orgullosos de ello.

¿A lo mejor le sorprenden también nuestras bajas emisiones de CO₂?

EMISIÓN DE SUSTANCIAS EQUIVALENTES AL CO₂



FUENTE: greenmachine



RECICLAR Y REUTILIZAR



RESPECTUOSO CON EL MEDIO AMBIENTE

“ La alternativa ecológica a los productos desechables, los tarros de un solo uso y los vasos de papel. El futuro es el reciclaje y la reutilización.



EL SISTEMA DE RECICLAJE

Una vez que tus vasos de plástico reutilizables, reciclables y respetuosos con el medio ambiente se hayan desgastado, los recuperamos. Luego los trituramos y hacemos nuevos productos. Reduce tu consumo dejando de utilizar productos desechables, vasos de un solo uso y vasos de papel. Reciclamos el 100 % de nuestros productos y hemos creado un sistema de reciclaje que se responsabiliza del medio ambiente.

El futuro es el reciclaje y la reutilización.



PLÁSTICO
INASTILLABLE

PROPIEDADES DE GLASSFOREVER:

GRAN RENTABILIDAD

En glassFOREver fabricamos vasos. Pero no vasos corrientes.

Mientras que un vaso corriente puede romperse y dejar fragmentos que resulten molestos y peligrosos para el entorno, nuestros vasos especialmente diseñados son totalmente irrompibles, por lo que resultan muy seguros y fiables.

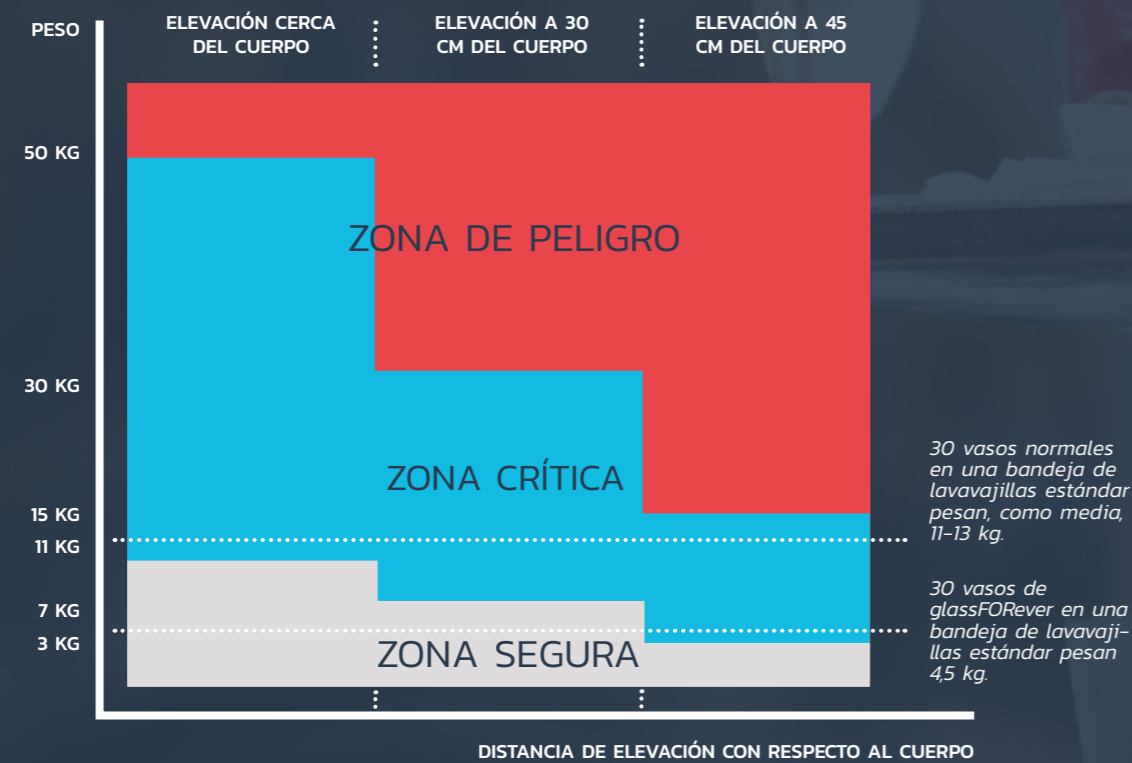
Se fabrican con material transparente y una base gruesa y estable. Nuestros productos se han ensayado en laboratorios independientes; por eso, cuando decimos que son irrompibles porque realmente lo son. Los productos de glassFOREver nunca se rompen.

PROPIEDADES DE GLASSFOREVER:

PARA UN ENTORNO DE TRABAJO MÁS FÁCIL Y SALUDABLE

Una de las mayores ventajas de utilizar nuestros productos es que no pesan tanto como la cristalería normal. Una bandeja de lavavajillas llena de vasos normales puede pesar fácilmente entre 11 y 13 kg, mientras que una bandeja con productos de glassFORever solo pesa 4,5 kg. ¡El peso se reduce hasta un 66 %!

Por eso, los productos pueden influir muy positivamente en el entorno de trabajo de cocinas, cantinas, bares y lugares en los que los empleados trabajan con vasos a diario. Levantar, mover y empujar objetos pesados es una causa frecuente de accidentes laborales y de las consiguientes bajas por enfermedad, pero con los productos de glassFORever, el riesgo se reduce considerablemente. La adquisición de nuestros vasos de plástico especialmente diseñados puede tener un efecto positivo en el número de bajas por enfermedad y, en último término, también en el balance final de la empresa.



FUENTE: Recomendaciones de la Inspección de Trabajo, mayo de 2016

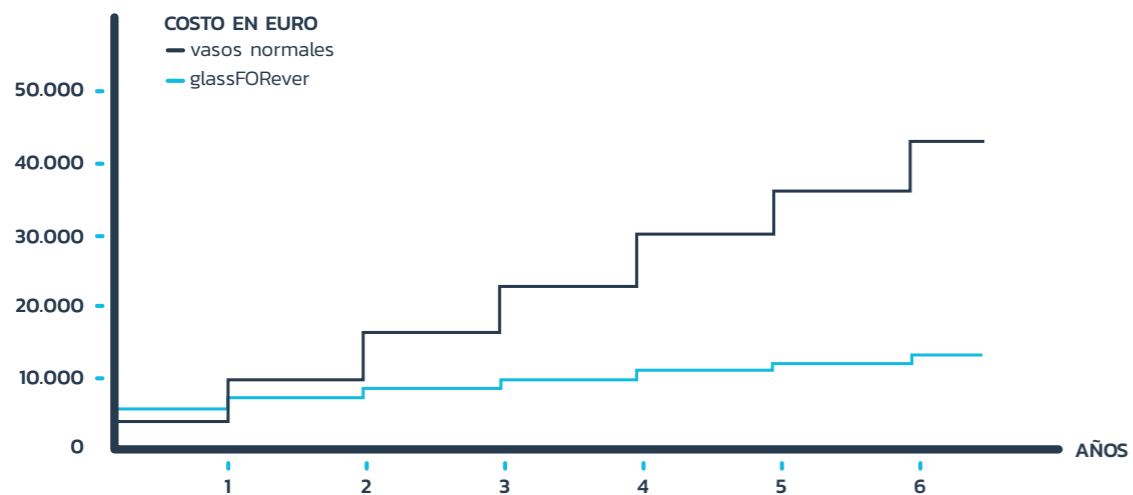


PARA UN MAYOR AHORRO A LARGO PLAZO

Gracias al material con el que se fabrican, los productos de glassFORever duran veinte veces más que los vasos normales. Eso significa que deben cambiarse con muy poca frecuencia, lo que supone un gran ahorro de dinero a largo plazo. Según revela nuestro estudio realizado con cien discotecas, si

una discoteca tiene un gasto de 3200 vasos en el momento de la apertura y adquiere productos de glassFORever en lugar de vasos normales, puede ahorrar un 59,4 % en la compra de vasos en un plazo de tres años.

Y eso se refleja en el balance final.



Para el cálculo se han tenido en cuenta cien discotecas y se ha tomado como base una discoteca promedio que necesita 3200 vasos en el momento de la apertura. Puesto que los productos de glassFORever duran hasta veinte veces más que un vaso normal, la necesidad de reposición continuada es considerablemente menor. Si el cálculo se realiza durante un período de tres años, se obtiene un ahorro total del 59,4 % para la discoteca.

Para el cálculo del ejemplo se han utilizado vasos normales y vasos de glassFORever similares en diseño y aspecto, y se han tomado como base los precios de catálogo en el momento del estudio.



LUXURY
PLASTIC GLASS



LONG LIFE
AND WASHABLE

El ahorro total estimado durante un plazo de tres años es del 59,4 %.



PARA QUE NUESTROS CLIENTES ESTÉN SATISFECHOS

En glassFOrever ofrecemos a todos los clientes cinco años de garantía en nuestros vasos. Eso significa que si un producto se agrieta, astilla o rompe en los cinco primeros años, glassFOrever se lo cambia por uno nuevo sin coste alguno.

Una garantía que se refleja en el balance final.



*años de garantía en todos
los productos de glassFOrever*

La garantía no cubre arañazos, restos de cal ni cambios de color. La garantía tampoco cubre los productos fabricados con SAN, nuestra cubitera, la serie LIGHT o PRIVATE LABEL, salvo que se acuerde lo contrario.

Para obtener un resultado óptimo, siga nuestras instrucciones de lavado.

DATOS SOBRE GLASSFOREVER

PARA arrancar más sonrisas y causar menos bajas por enfermedad

Una de las grandes ventajas de los productos de glassFORever es el peso. Los vasos pesan menos de un tercio de lo que pesa un vaso normal, lo que puede tener una enorme importancia en el entorno laboral. Y cuando el trabajo se vuelve más fácil, los empleados sonríen más y muy probablemente aumenta la productividad y, con ella, la cifra de su balance final.



5 AÑOS DE GARANTÍA
en los vasos que se agrieten,
astillen o rompan

PRODUCIDOS EN DINAMARCA
cuentan con el marcado CE y son
aptos para utilizar con alimentos

LARGA DURACIÓN
cada producto puede lavarse
más de dos mil veces

APILABLES
se pueden apilar unos sobre
otros con facilidad

**RESPECTUOSOS CON EL
MEDIO AMBIENTE**
100 % reciclables

FÁCILES DE LIMPIAR
se lavan como los productos
de vidrio tradicionales

GRAN CALIDAD
base gruesa, transparente y
difícil de estropear

UN MEJOR ENTORNO DE TRABAJO
pesan menos y no producen
accidentes al romperse

GRAN CAPACIDAD DE AISLAMIENTO
toleran tanto el frío como el calor y pueden
congelarse en cinco minutos

NUESTRO PRIVATE LABEL

En glassFOrever le ofrecemos diseñar sus propios vasos. Puede personalizarlos en función de sus necesidades y las de sus clientes. No hay ningún límite. Los fabricamos exactamente como usted quiera.

Si necesita más información o desea recibir un presupuesto, no dude en consultarnos.



” Como cadena, podemos encargarnos de vasos con nuestro propio logotipo. Es genial, aunque muchos clientes se llevan los vasos a casa «de recuerdo». Eso también nos ayuda a promocionarnos.

Henrik Karlsen, NOX Network.



DESARROLLO DEL PRODUCTO PASO A PASO

1

ELIJA EL DISEÑO

Cree un diseño nuevo o utilice uno ya existente de nuestro catálogo



2

ELIJA EL MATERIAL Y EL COLOR

eche un vistazo a nuestra tabla de materiales y elija entre vasos transparentes o de colores



3

ELIJA EL LOGOTIPO

puede ser pintado, grabado o impreso




PRODUCTOS



Gravity

			
GRANITY 22 CL	GRANITY 32 CL	GRANITY 47 CL	GRANITY 35 CL
Item no.: 200100 22 cl / 7,4 oz	Item no.: 200101 32 cl / 10,8 oz	Item no.: 200102 47 cl / 15,9 oz	Item no.: 200110 35 cl / 11,8 oz

				
GRANITY ROCK 24 CL	GRANITY ROCK 37 CL	GRANITY ROCK BASE 24 CL		
Item no.: 200112 24 cl / 8,1 oz	Item no.: 200109 37 cl / 12,5 oz	Item no.: 999909 24 cl / 8,1 oz		
				
GRANITY 30 CL	GRANITY 34 CL	GRANITY 0,8 L	GRANITY WHITE 47 CL	GRANITY 35 CL
Item no.: 200111 30 cl / 10,1 oz	Item no.: 200114 34 cl / 11,5 oz	Item no.: 200113 97 cl / 34 oz	Item no.: 200102-W,S 47 cl / 15,9 oz	Item no.: 200110-PP 35 cl / 11,8 oz
				
GRANITY ROCK WHITE 37 CL	GRANITY ROCK BLACK 37 CL	GRANITY ROCK GREY 37 CL	GRANITY ROCK DARK GREY 37 CL	GRANITY LID 37 CL
Item no.: 200109-W,S PP 37 cl / 12,5 oz	Item no.: 200109-B,L,S PP 37 cl / 12,5 oz	Item no.: 200109-G,S PP 37 cl / 12,5 oz	Item no.: 200109-DG,S PP 37 cl / 12,5 oz	Item no.: 200109-LID

Drinking



STEMLESS
40 CL

Item no.: 200701
40 cl / 13,5 oz

NORDIC
32 CL

Item no.: 201001
32 cl / 10,8 oz

RIALTO
17 CL

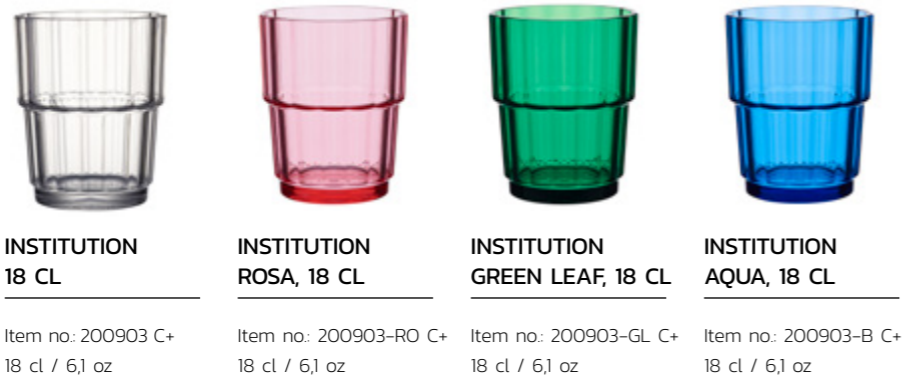
Item no.: 300110
17 cl / 5,7 oz

INSTITUTION
21 CL

Item no.: 200901 C+
21 cl / 7,1 oz

LID INSTITUTION
21 CL

Item no.: 200902



INSTITUTION
18 CL

Item no.: 200903 C+
18 cl / 6,1 oz

INSTITUTION ROSA, 18 CL

Item no.: 200903-RO C+
18 cl / 6,1 oz

INSTITUTION GREEN LEAF, 18 CL

Item no.: 200903-GL C+
18 cl / 6,1 oz

INSTITUTION AQUA, 18 CL

Item no.: 200903-B C+
18 cl / 6,1 oz



UNIVERSAL
15 CL

Item no.: 200119
15 cl / 5,1 oz

UNIVERSAL
46 CL

Item no.: 200116
46 cl / 16 oz

THE THOMAS
30 CL

Item no.: 200811
30 cl / 10,1 oz oz

THE THOMAS HIGHBALL, 30 CL

Item no.: 200813
30 cl / 10,1 oz oz





Drinking



ALL-A GLASS

Item no: 200721
27 cl / 9,1 oz



**ALL-A GLASS
BLUE AQUA**

Item no: 200721-B
27 cl / 9,1 oz



**ALL-A GLASS
GREY SMOKE**

Item no: 200721-G
27 cl / 9,1 oz



**ALL-A GLASS
GREEN LEAF**

Item no: 200721-GL
27 cl / 9,1 oz



**ALL-A GLASS
WHITE**

Item no: 200721-WS PP
27 cl / 9,1 oz



**ALL-A GLASS
ROSA**

Item no: 200721-RO
27 cl / 9,1 oz



**ALL-A GLASS
PURPLE**

Item no: 200721-P
27 cl / 9,1 oz



**ALL-A GLASS
AMBER**

Item no: 200721-A
27 cl / 9,1 oz



High Ball



HIGH BALL
32 CL

Item no: 200105
32 cl / 10,8 oz



KÖLNER STANGE
24 CL

Item no: 200115
24 cl / 8,1 oz

Jasper



JASPER
27 CL

Item no: 200601
27 cl / 9,1 oz



JASPER
37 CL

Item no: 200603
37 cl / 12,5 oz



JASPER
28 CL HB

Item no: 200602
28,5 cl / 9,6 oz



JASPER
42 CL HB

Item no: 200604
42 cl / 14,2 oz



Nonic



NONIC
0,4 L

Item no.: 200201
42 cl / 14,2 oz

NONIC
0,5 L

Item no.: 200202
54 cl / 18,3 oz

Collins



COLLINS
27 CL

Item no.: 200501
27 cl / 9,1 oz

COLLINS
35 CL

Item no.: 200502
35,5 cl / 12 oz

COLLINS
42 CL

Item no.: 200503
42,5 cl / 14,4 oz

COLLINS
57 CL

Item no.: 200504
57 cl / 19,3 oz



Tulip



TULIP
0,25 L

Item no.: 999906
28 cl / 9,5 oz



TULIP
0,4 L

Item no.: 999907
42 cl / 14,2 oz



TULIP
0,5 L

Item no.: 999908
56 cl / 18,9 oz



TULIP
0,4 L

Item no.: 999904
40 cl / 13,5 oz



TULIP
0,5 L

Item no.: 999905
60 cl / 20,3 oz

Premium



**PREMIUM LIGHT
27 CL**

Item no: 200712
27 cl / 9,1 oz



**PREMIUM LIGHT
BLUE AQUA 27 CL**

Item no: 200712-B
27 cl / 9,1 oz



**PREMIUM LIGHT
GREY SMOKE 27 CL**

Item no: 200712-G
27 cl / 9,1 oz



**PREMIUM
35 CL**

Item no: 200711
35 cl / 11,8 oz



**PREMIUM
BLUE AQUA 35 CL**

Item no: 200711-B
35 cl / 11,8 oz



**PREMIUM
GREY SMOKE 35 CL**

Item no: 200711-G
35 cl / 11,8 oz



**PREMIUM
47 CL**

Item no: 200713
47 cl / 15,9 oz



**PREMIUM
BLUE AQUA 47 CL**

Item no: 200713-B
47 cl / 15,9 oz



**PREMIUM
GREY SMOKE 47 CL**

Item no: 200713-G
47 cl / 15,9 oz





Coffee



**COFFEE
26 CL**

Item no.: 400100
26 cl / 8,8 oz



**COFFEE
DARK GREY 26 CL**

Item no.: 400100-DG,S PP
26 cl / 8,8 oz



**COFFEE GREY
34 CL**

Item no.: 400110-G,S
34 cl / 11,5 oz



**COFFEE STACK
DARK GREY**

Item no.: 400120-DG,S PP
27 cl / 9 oz



**GRANITY ROCK
37 CL**

Item no.: 200109
37 cl / 12,5 oz



**GRANITY ROCK
WHITE 37 CL**

Item no.: 200109-WS PP
37 cl / 12,5 oz



**GRANITY ROCK
BLACK 37 CL**

Item no.: 200109-BLS PP
37 cl / 12,5 oz



**GRANITY ROCK
GREY 37 CL**

Item no.: 200109-G,S PP
37 cl / 12,5 oz



**GRANITY ROCK
DARKGREY 37 CL**

Item no.: 200109-DG,S PP
37 cl / 12,5 oz



**GRANITY LID
37 CL**

Item no.: 200109-LID



**COFFEE NORDIC
DARK GREY**

Item no.: 400130-DG,S PP
32 cl / 10,8 oz



**COFFEE NORDIC
BRONZE**

Item no.: 400130-BZ,S PP
32 cl / 10,8 oz



**COFFEE TO GO
35 CL**

Item no.: 400303-PP
35 cl / 11,8 oz

** Para el café, el té y otras bebidas calientes, recomendamos utilizar vasos grises o de otro color liso. El café y el té pueden provocar decoloraciones en todos los tipos de cristal tras usos prolongados.*

Beer



**BEER ON FOOT
0,3 L**

Item no.: 200103-SAN
30 cl / 10,1 oz



**BEER ON FOOT
0,5 L**

Item no.: 200104-SAN
50 cl / 16,9 oz



**BEER MUG
0,5 L**

Item no.: 200303-SAN
60 cl / 21 oz



**BEER MUG
1 L**

Item no.: 200302-SAN
110 cl / 37,2 oz



**WEISBEER
0,3 L**

Item no.: 200401-SAN
34 cl / 11,5 oz



**WEISBEER
0,5 L**

Item no.: 200402-SAN
56 cl / 18,9 oz



**BEER
0,4 L**

Item no.: 200411-SAN
43 cl / - oz



**BEER
0,5 L**

Item no.: 200412-SAN
63,5 cl / - oz



**NONIC
0,5 L**

Item no.: 200202
54 cl / 18,3 oz



**TULIP
0,5 L**

Item no.: 999908
56 cl / 18,9 oz

* Los cinco años de garantía no se aplican a productos fabricados con el material SAN.





Decanters



**DECANTER
500 CL**

Item no.: 500109 C+
500 cl / 169 oz.

Tapa incl.

**DECANTER
1 L**

Item no.: 500105 C+
1 L / 338 oz.

**DECANTER
1,4 L**

Item no.: 500106
1,4 L / 473 oz.

Apilable



**DECANTER
1 L**

Item no.: 500101
1 L / 338 oz.



**LID
DECANTER 1 L**

Item no.: 500108



**DECANTER
1,8 L**

Item no.: 500110
1,8 L / 609 oz.



**LID
DECANTER 1,8 L**

Item no.: 500108



**PITCHER WHITE
1,5 L**

Item no.: 500102-PP
1,5 L / 507 oz.



**PITCHER
1 L**

Item no.: 500103-BLS PP
1 L / 338 oz.



**PITCHER
3 L**

Item no.: 500114
3 L / 066 gal.

Shots



SHOTS
3 CL

Item no.: 100201
3 cl / 1 oz



HOT SHOTS
6 CL

Item no.: 100203
6 cl / 2 oz



SHOT GRANITY
4 CL

Item no.: 100204
4 cl / 1,4 oz



SHOTS
2 CL

Item no.: 100205
2 cl / 0,7 oz



SHOTS
4 CL

Item no.: 100206
4 cl / 1,4 oz



SHOTS SVINGER
4 CL

Item no.: 100207
4 cl / 1,4 oz



SHOTS
2,5 CL

Item no.: 100208-M
2,5 cl / 0,85 oz



SHOTS HIGH BALL
6 CL

Item no.: 100213
6 cl / 2 oz



SHOTS TALL
6 CL

Item no.: 100214
6 cl / 2 oz



BOMB SHOT
8 CL

Item no.: 100308
8 cl / 2,8 oz



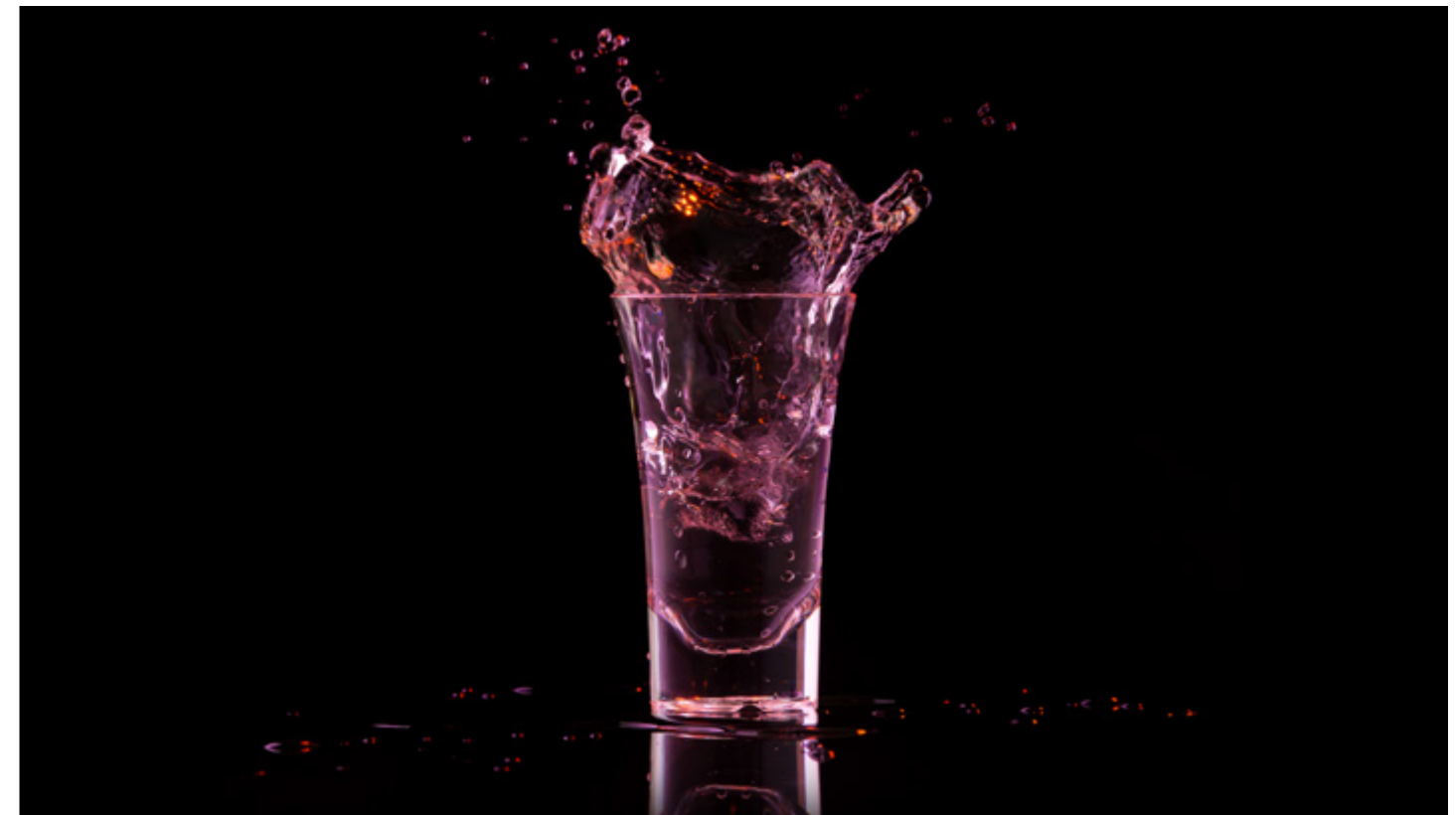
BOMB SHOT WHITE
8 CL

Item no.: 100302-PP
8 cl / 2,8 oz



SHOTS
3 CL

Item no.: PS-8
3 cl / 1 oz



SHOT WHITE
3 CL

Item no.: 100102-PP
3 cl / 1 oz



SHOT BLACK
3 CL

Item no.: 100103-BL,S PP
3 cl / 1 oz



SHOT WHITE
2 CL

Item no.: 100105-PP
2 cl / 0,7 oz



SHOTS TRAY

Item no.: 100210



SHOTS TRAY
BLACK

Item no.: 100210-BL,S



SHOTS TALL
6 CL

Item no.: 100214
6 cl / 2 oz



BOMB SHOT
8 CL

Item no.: 100308
8 cl / 2,8 oz



BOMB SHOT WHITE
8 CL

Item no.: 100302-PP
8 cl / 2,8 oz



SHOTS
3 CL

Item no.: PS-8
3 cl / 1 oz



SHOTTUBE WITH
LID AND LABEL

Item no.: 100106-P
2 cl / 0,7 oz



SHOT STICKS

Item no.: 100400



SHOT COLOR
3 CL

Item no.: 100202-C
3 cl / 1 oz



SHOT COLOR
3 CL

Item no.: 100104-C,S PP
3 cl / 1 oz

Champagne



**CHAMPAGNE
EPERNEY**

Item no.: 300112
20 cl / 6,8 oz



**CHAMPAGNE
FLUTE**

Item no.: 300113
17 cl / 5,7 oz



**CHAMPAGNE
HIGHBALL**

Item no.: 300114
20 cl / 6,8 oz



**CHAMPAGNE
11 CL**

Item no.: 300115
11 cl / 3,7 oz



**CHAMPAGNE
17 CL "DENMARK"**

Item no.: 300116
17 cl / 5,7 oz



**CHAMPAGNE
LUCE**

Item no.: 300117
275 cl / 9,3 oz



**CHAMPAGNE LIGHT
FROSTED**

Item no.: 300118
18 cl / 6,3 oz



**BELLINI
COUPE**

Item no.: 300123
23 cl / 8 oz



**CHAMPAGNE
WHITE**

Item no.: 300102-W,S PP
17 cl / 5,7 oz



**CHAMPAGNE
BLACK**

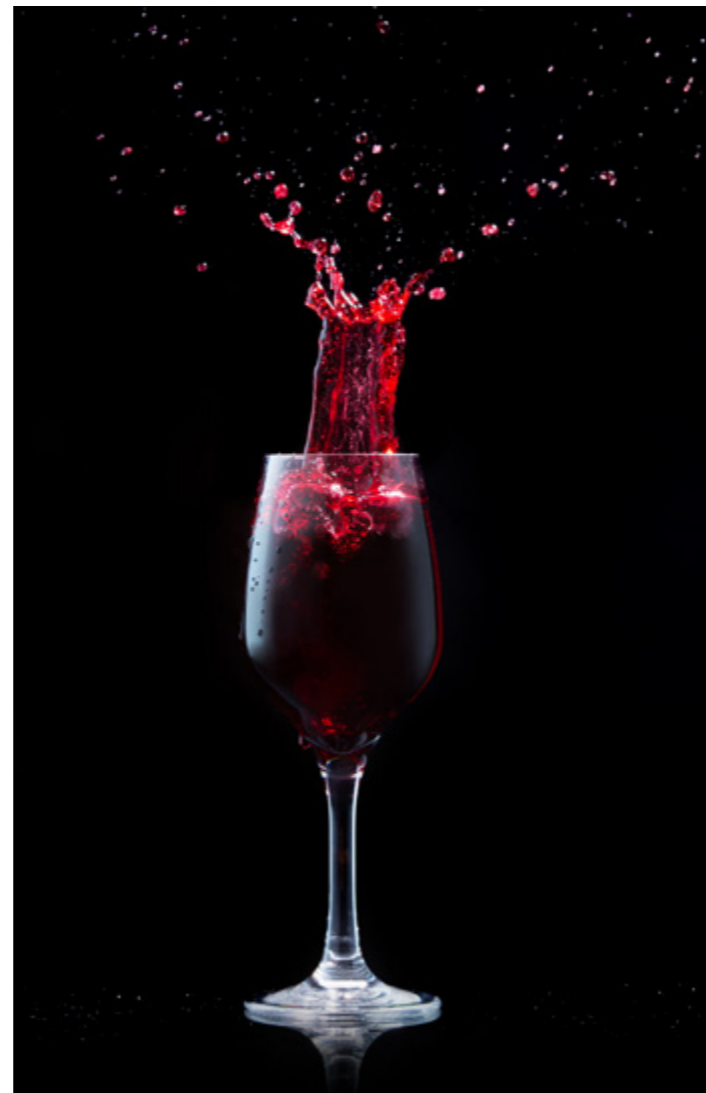
Item no.: 300102-BL,S PP
17 cl / 5,7 oz



**CHAMPAGNE
FLUTE WHITE**

Item no.: 300113-W,S PP
17 cl / 5,7 oz





Wine



WINE
28 CL

Item no: 300105
28 cl / 9 oz



WINE
38 CL

Item no: 300106
38 cl / 12,8 oz



WINE
47 CL

Item no: 300125
47 cl / 15,9 oz



WINE
25 CL

Item no: 300121
25 cl / 8,5 oz



WINE FROSTED
25 CL

Item no: 300151
25 cl / 8,5 oz



WINE FROSTED
35 CL

Item no: 300152
35 cl / 11,8 oz



WINE TASTE
20 CL

Item no: 300196
20 cl / 6,8 oz



WINE WHITE
COLOR 38 CL

Item no: 300106-W5
38 cl / 12,8 oz



STEMLESS
40 CL

Item no: 200701
40 cl / 13,5 oz

Light



**GRANITY LIGHT
24 CL**

Item no.: 200133
24 cl / 8,1 oz



**GRANITY LIGHT
32 CL**

Item no.: 200134
32 cl / 10,8 oz



**GRANITY LIGHT
32 CL**

Item no.: 200132 C+
32 cl / 10,8 oz



**GRANITY LIGHT
39 CL**

Item no.: 200135-PP
39 cl / 13,2 oz



**CHAMPAGNE LIGHT
FROSTED**

Item no.: 300118
18 cl / 6,3 oz



**WINE FROSTED
25 CL**

Item no.: 300151
25 cl / 8,5 oz



**WINE FROSTED
35 CL**

Item no.: 300152
35 cl / 11,8 oz

* Los cinco años de garantía no se aplican a productos fabricados con el material SAN ni a nuestra serie LIGHT.





Cocktail



**COCKTAIL
20 CL**

Item no: 300100
20 cl / 6,8 oz



**COCKTAIL
40 CL**

Item no: 300101
40 cl / 13,5 oz



MARTINI

Item no: 300103
20 cl / 6,8 oz



COPA

Item no: 300107
70 cl / 23,7 oz



MARGARITA

Item no: 300108
33 cl / 11,2 oz



HURICANE

Item no: 300109
38 cl / 12,8 oz



DRINKING JAR

Item no: 200921-SAN
41 cl / 13,9 oz



BELLINI COUPE

Item no: 300123
23 cl / 8 oz



**PREMIUM
35 CL**

Item no: 200711
35 cl / 11,8 oz



**PREMIUM
47 CL**

Item no: 200713
47 cl / 15,9 oz

Food accessories

Para un ambiente de trabajo más saludable y ligero – pesa un 60% menos que el vidrio ordinario y no más accidentes con vidrio roto.



La alternativa ecológica a los productos desechables, los tarros de un solo uso y los vasos de papel. El futuro es el reciclaje y la reutilización.

PARA UNA MAYOR DURABILIDAD

Si desea alargar la duración de sus productos glassFORever, debe tratarlos de la forma adecuada. Aquí le ofrecemos unos cuantos consejos útiles para hacerlo.

1. Utilice el mismo detergente en polvo o en pastillas que utiliza su lavavajillas normalmente.
2. Si los lava a mano, utilice un estropajo suave, un cepillo o una bayeta de microfibra. No hay ningún

requisito especial en cuanto a la elección del detergente, aunque recomendamos utilizar nuestro propio producto de limpieza, Renovate Powder.

3. Para eliminar los restos de jabón, aclare el producto con agua limpia y seque las últimas gotas con un estropajo suave, una bayeta o un paño de cocina humedecidos.
4. NO utilice gasolina, alcohol, éster ni disolventes orgánicos para limpiar los productos.



PARA un resultado óptimo:

Si desea tratar sus productos glassFORever de la mejor forma posible, le recomendamos que lea nuestras indicaciones de lavado y, si es posible, utilice nuestros productos para lavavajillas de Proton (visite nuestra página web si desea más información). Proton se ha especializado en el suministro de productos de limpieza y para lavavajillas de alta tecnología, rentables, desinfectantes e innovadores, y lo recomendamos sin ninguna duda si se desea obtener el mejor resultado.

Para obtener un resultado de lavado óptimo y la mejor experiencia con su producto glassFORever:

La dureza del agua de lavado debe ser de unos 0 °dH.

Dosis correcta de detergente y abrillantador. Recomendamos revisar todos los lavavajillas al menos una vez al año.

Los lácteos, el café, el cacao, el té y el zumo pueden dejar cercos en los productos. Para eliminarlos, puede colocar o lavar el vaso en agua jabonosa caliente inmediatamente después de usarlo o puede utilizar regularmente nuestro producto de limpieza Renovate Powder.

Para el café, el cacao y el té, recomendamos un vaso o una taza de un color liso. Pueden producirse ligeros cambios de color tras mucho tiempo de uso.



“ *Tenemos una colaboración divertida e innovadora con glassFORever, que es muy receptiva ante las ideas para el desarrollo. La calidad de los vasos irrompibles es realmente buena.*

Heinrich Schrøder, StreetFood Vejle.

PARA LOS CLIENTES EXISTENTES

También hemos elaborado un sistema muy ventajoso para nuestros clientes actuales que ya han adquirido alguno de nuestros productos pero desean cambiarlos por otros nuevos. No tire los vasos. Porque nos ofre-

remos a recomprarle sus productos usados para poder reciclarlos; así usted podrá comprar exactamente los productos nuevos que le hacen falta.

GLASSFOREVER A/S

Andkaervej 26 A
7100 Vejle

Tlf.: +45 25 42 16 39

Mail: mail@glassforever.com

Cvr-nr. 31 84 69 27

www.glassforever.com



glass_{FOR}ever